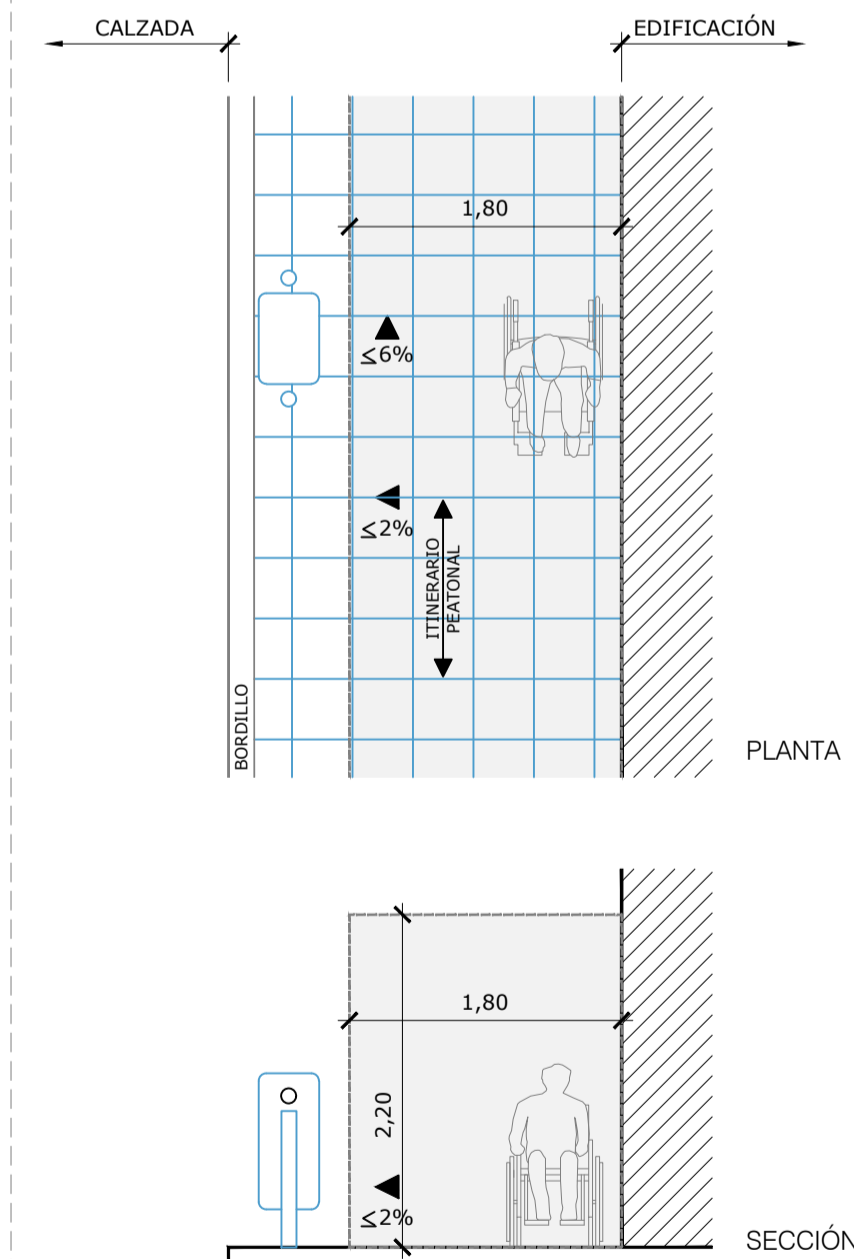


PLANTA PL-1

7 ITINERARIOS PEATONAL



_Los itinerarios accesibles se definen como aquellos que garantizan el uso no discriminatorio y la circulación de forma autónoma y continua de todas las personas.

_Se tiene en cuenta en la restitución de la plaza de la Luna, y en los recorridos hacia los accesos al aparcamiento.

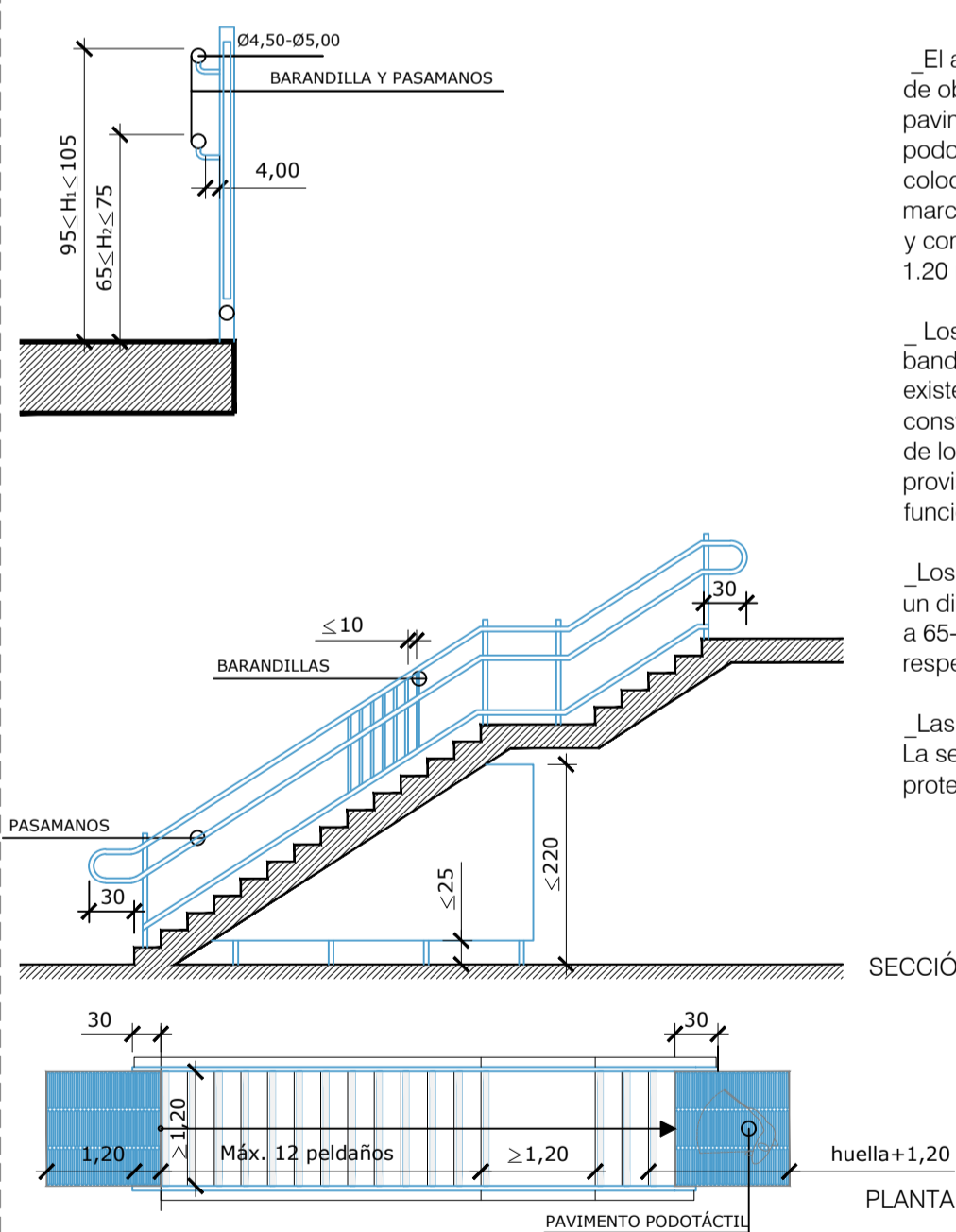
_Pendiente longitudinal máximo 6%

_Pendiente transversal máximo 2%

_Para la localización de mobiliario, ajardinamiento, etc., se tendrá en cuenta que ningún objeto reducirá las dimensiones de la banda de paso que será de 1.80m.

_La altura de la banda libre de paso será de 2.20m. Ningún objeto volado obstaculizará el espacio de dicha banda.

6 ESCALERAS



_El acceso a las escaleras estará libre de obstáculos y se llegará con pavimento direccional, y pavimento podotáctil en el arranque y llegada colocado en sentido transversal a la marcha en todo el ancho de la escalera y con una profundidad mínima de 1.20 m.

_Los escalones estarán provistos de bandas antideslizantes en las escaleras existentes. La escalera de nueva construcción (Núcleo C) el pavimento de los escalones de granito está provisto de ranuras que cumplen la función de antideslizante.

_Los pasamanos y barandillas tendrán un diámetro de 45-50 mm y se instalarán a 65-75 cm y 95-105 cm respectivamente.

_Las barandillas no serán escalables. La separación de los elementos de protección será de 10 cm o inferior.

5 ASESOS ACCESIBLES



_Aseos accesibles ubicados en planta sótano -1.

_Puerta de acceso con ancho de paso libre 0.80 m. abatible hacia el exterior posible del núcleo accesible.

_Círculo libre de obstáculos diámetro 150 cm para maniobrar silla de ruedas.

_Pavimento antideslizante en seco y mojado.

_Grifería adaptada.

_Borde inferior del espejo a 90cm del suelo instalado con inclinación de 10°.

_Asiento de inodoro a una altura entre 45 y 50cm del suelo.

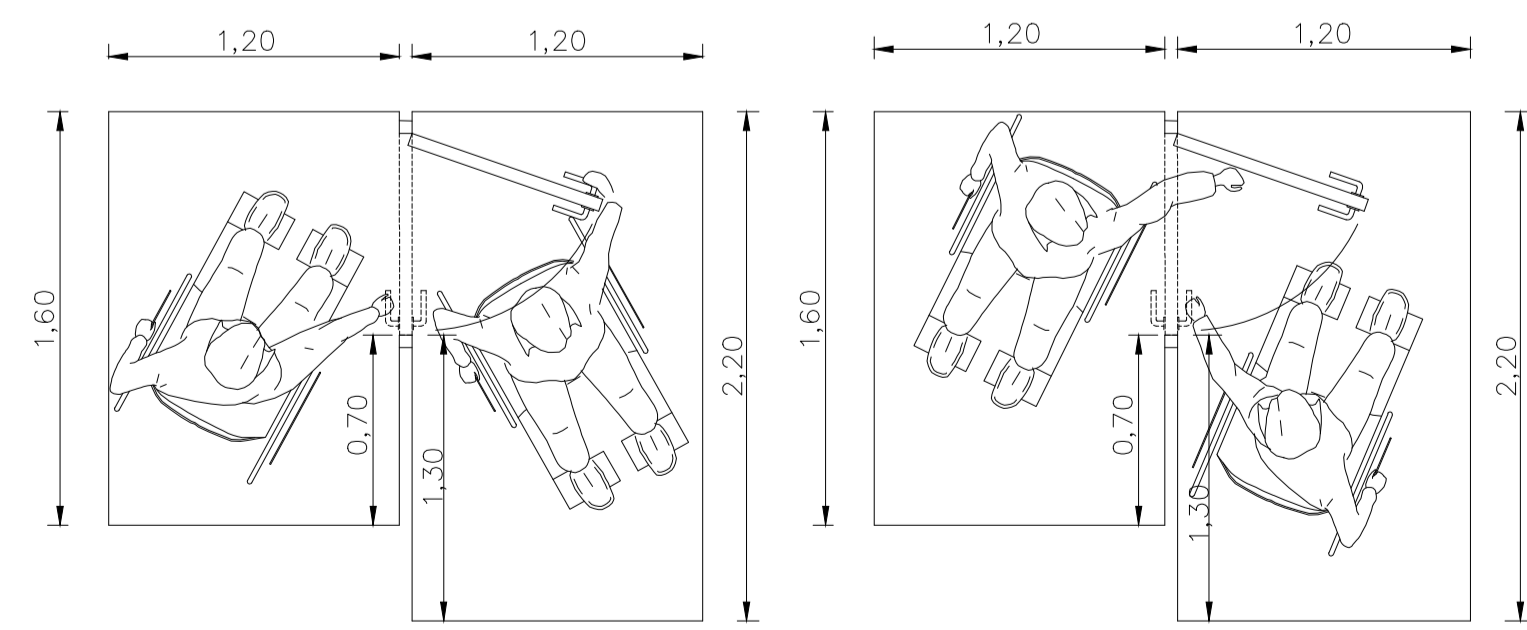
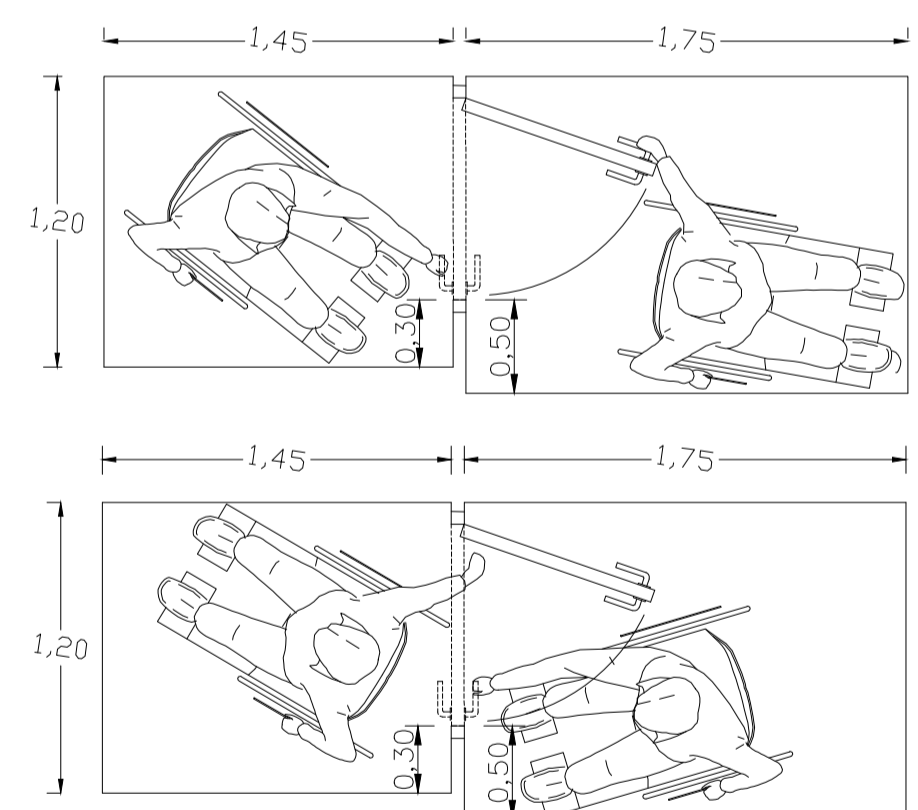
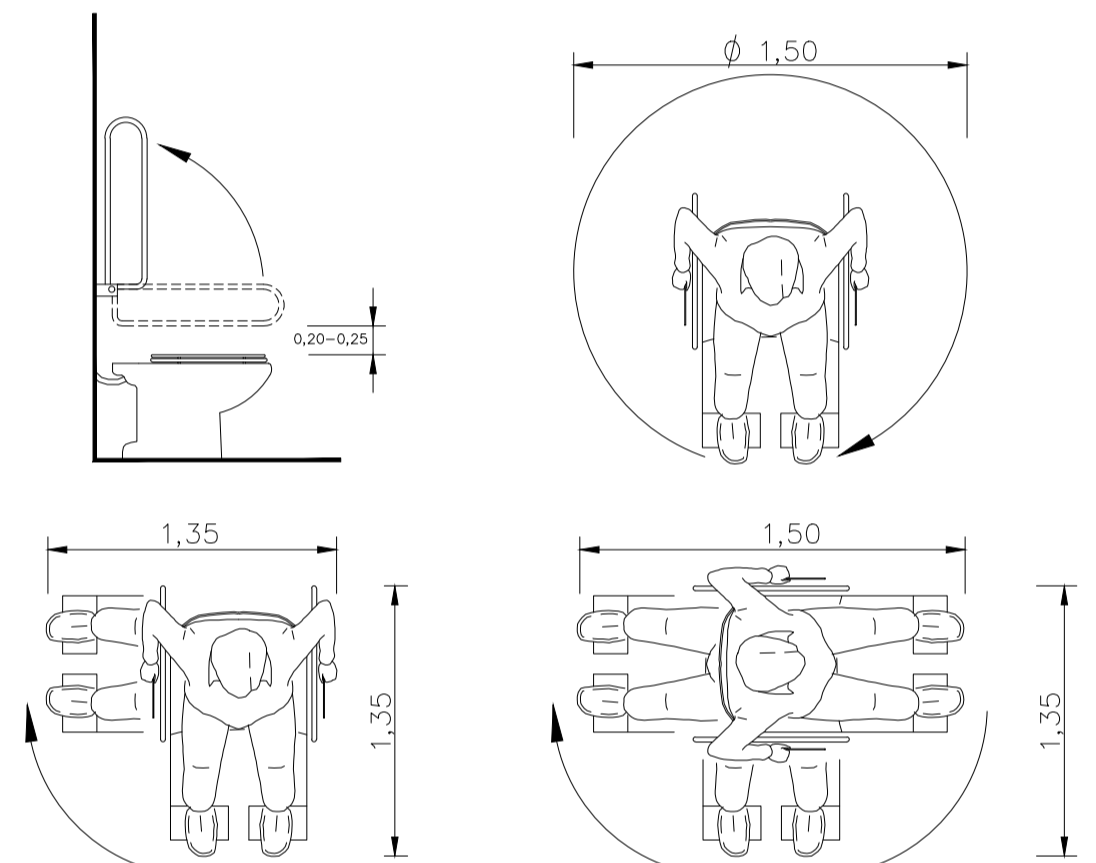
_Espacio de transferencia mínimo 120x80cm con barras de apoyo a ambos lados abatibles.

_Altura libre debajo de lavatorio h:70cm.

_Se colocarán carteles SIA.

_El aseo accesible contará con sistema de llamada de auxilio en el interior.

PLANTA ASEO ACCESIBLE



ASESOR PLANTAS INTERIORES